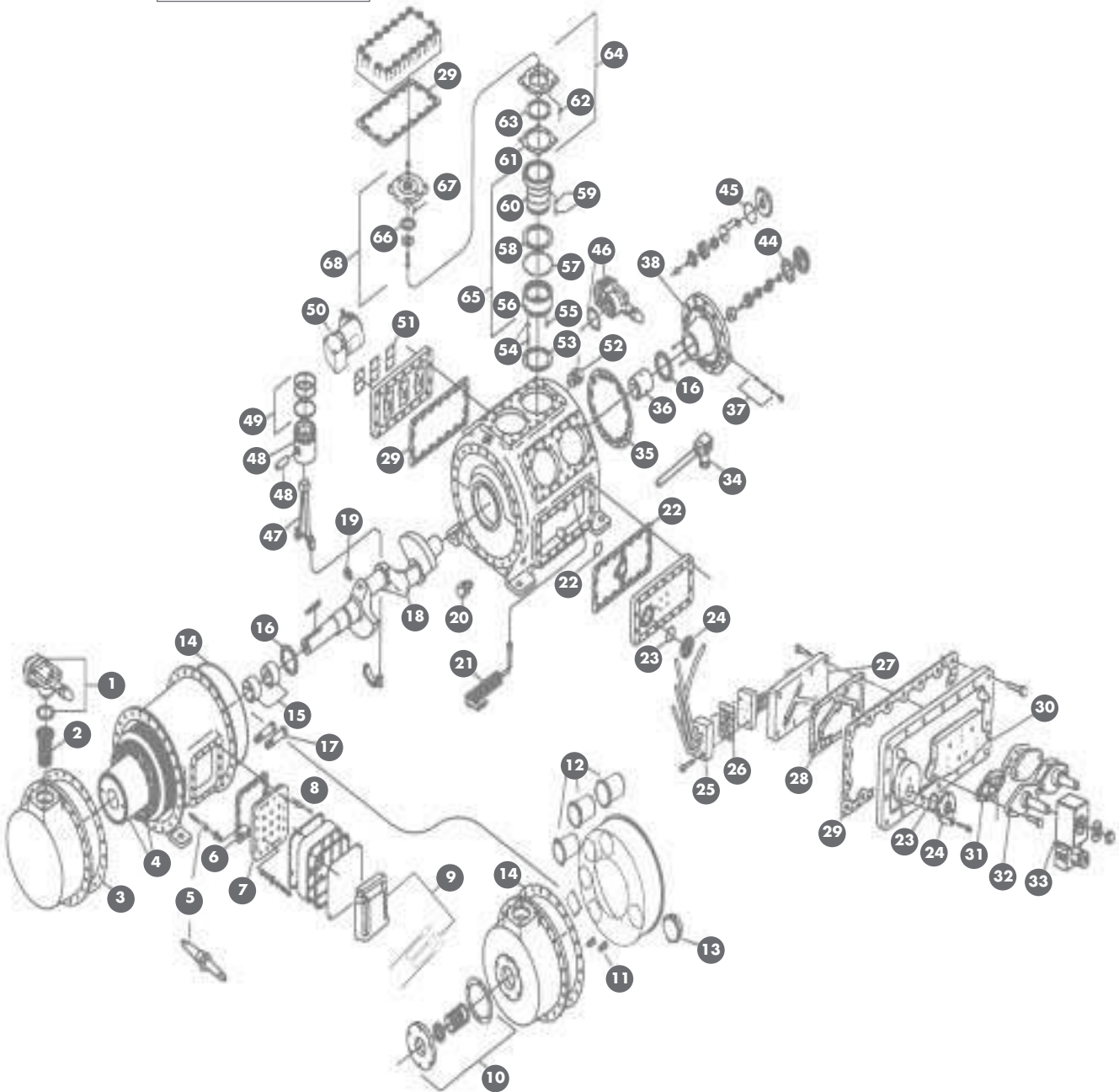
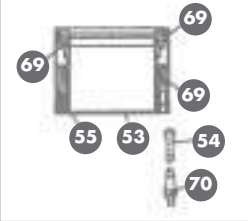


DETALLE DESCARGADOR



Refcomp es marca registrada de Refcomp, S. R. L. (Italia)

- | | | | | | |
|-----------|------------------|--|-----------|------------------|---|
| 0 | KIT 5000 | Juego de juntas semihermético | 32 | SOL 1001 | Solenoides ALCO sola, carga con tensión |
| | KIT 5005 | Juego de juntas abierto | | SOL 5000 | Solenoides DANFOSS sola, carga sin tensión |
| 1 | GRF 1021 | Grifo aspiración 3 1/8" - 80 mm | 33 | COL 1000 | Bobina solenoide ALCO, 220V |
| | GKT 50250 | Junta grifo aspiración | | COL 5000 | Bobina solenoide DANFOSS, 220V |
| 2 | SRN 5000 | Filtro aspiración | | COL 5032 | Bobina solenoide JACKES EVANS, 220V |
| | SRN 5001 | Filtro aspiración 6 cil. Fedders U.S.A. | 34 | HTR 5000 | Resistencia cárter, 275W 220V |
| | SRN 5002 | Filtro aspiración 6 cil. Marelli | | HTR 5001 | Resistencia cárter, 275W 110V |
| 3 | GKT 50280 | Junta tapa aspiración | 35 | GKT 50400 | Junta 1 mm cuerpo bomba |
| 4 | MTR 5005 | Estator + rotor 60 CV 380V P/W | | GKT 50420 | Junta 0,6 mm cuerpo bomba |
| | MTR 5006 | Estator + rotor 75 CV 380V P/W | 36 | BRG 5010 | Cojinete bomba aceite acabado; -0,25 mm; -0,50 mm |
| | MTR 5008 | Estator + rotor 100 CV 380V P/W | 37 | VSG 5006 | Kit regulación presión aceite |
| 5 | TER 5010 | Borne terminal completo | 38 | PMP 5000 | Conjunto bomba ceite |
| | TER 5020 | Terminal tipo bujía | | PMP 5001 | Conjunto bomba ceite, B.T. |
| 6 | GKT 50040 | Junta placa bornas | | FLR 5000 | Filtro aceite exterior (cartucho) |
| 7 | TER 5050 | Placa bornas completa | 44 | GKT 50368 | Junta papel tapa bomba |
| 8 | TER 5000 | Terminal sensor termistancia | 45 | GKT 50030 | Junta plana tapa bomba aceite |
| | SEN 1001 | Termistancia, 80°C blanca aspiración | 46 | GRF 1019 | Grifo descarga 2 1/8" - 54 mm |
| | SEN 1002 | Termistancia, 100°C roja, descarga | | GKT 50260 | Junta grifo descarga |
| 9 | SEN 1006 | Relé Kriwan INT - 69 - TM 220V | 47 | ROD 5000 | Biela completa, - 0,25 mm; -0,50 mm |
| | SEN 1007 | Relé Kriwan INT - 69 - VS 220V | | NUT 5000 | Tuerca autoblocante |
| 10 | SEL 5000 | Sello prensa 8 agujeros | 48 | PST 5000 | Pistón corto + bulón |
| | SEL 5010 | Sello prensa 6 agujeros | | PST 5001 | Pistón largo + bulón |
| 11 | VSG 5050 | Válvula igualadora, comp. abierto | | PIN 5000 | Bulón |
| 12 | SRN 5003 | Filtro tapa aspiración | 49 | SGM 5000 | Kit 3 segmentos |
| 13 | SRO 5010 | Filtro aceite tapa aspiración | 50 | SOL 5010 | Válvula solenoide + bobina, 4 tornillos |
| 14 | RNG 5073 | Junta tórica bloque compresor | 51 | GKT 50448 | Junta válvula solenoide, 4 tornillos |
| | GKT 50150 | Junta plana bloque compresor | 52 | VSG 5000 | Válvula seguridad interior, 28 bar |
| 15 | BRG 5000 | Cojinete lado prensa acabado; - 0,25 mm; - 0,50 mm | 53 | WAS 5030 | Anillo base descargador |
| | BRG 5002 | kit 2 cojinetes sobremedida (71 x 39) | 54 | CON 5000 | Conector teflón descargador |
| 16 | WAS 5000 | Kit 2 anillo tope cigüeñal | | RNG 5017 | Tórica conector teflón |
| | PIN 5010 | Bulón fijación tope | 55 | SPG 5030 | Muelle descargador |
| 17 | VSG 5030 | Válvula igualadora, comp. semihermético | 56 | UNL 5000 | Descargador cilíndrico |
| 18 | CKS 5060 | Cigüeñal 5 + 6 pistón corto | 57 | RNG 5030 | Aro abierto cierre descargador |
| | CKS 5080 | Cigüeñal 7 + 8 pistón corto | 58 | WAS 5020 | Anillo base alza válvula |
| | CKS 5061 | Cigüeñal 5 + 6 pistón largo | 59 | PIN 5020 | Kit bulón + muelle elevación valv. asp. |
| | CKS 5081 | Cigüeñal 7 + 8 pistón largo | 60 | LNK 5000 | Camisa cilindro fija |
| 19 | PLU 5090 | Tapón magnético 1/8" | 61 | GKT 50070 | Junta plato aspiración |
| | PLU 5091 | Tapón magnético 1/4" | 62 | SPG 5000 | Muelle válvula aspiración |
| 20 | VSG 5040 | Válvula retención | 63 | VAL 5000 | Anillo válvula aspiración |
| 21 | SRO 5000 | Filtro cilindro aceite cárter | 64 | PLT 5000 | Plato válvula aspiración completo |
| 22 | GKT 50038 | Junta tapa control sensing | | PLT 5001 | Plato válvula asp. completo, R - 134a |
| | RNG 5029 | Tórica control sensing | 65 | LRN 5030 | Camisa cilindro con descargador |
| 23 | RNG 1035 | Tórica visor aceite, 3 tornillos | 66 | VAL 5010 | Anillo válvula descarga |
| | RNG 5020 | Tórica visor aceite, 4 tornillos | 67 | SPG 5010 | Muelle válvula descarga |
| 24 | GLS 1000 | Visor aceite, 3 tornillos | 68 | PLT 5010 | Plato válvula descarga completo |
| 25 | CLT 5000 | Colector 3 pasos, 5 + 6 cil. | | PLT 5011 | Plato válvula desc. completo, R - 134a |
| | CLT 5001 | Colector 3 pasos, 7 + 8 cil. | 69 | RNG 5000 | Kit 4 juntas tóricas descargador |
| 26 | GKT 50080 | Junta colector 3 pasos | 70 | CON 5030 | Porta conector teflón descargador |
| 27 | COV 5001 | Adaptador tapa cárter - colector | | | |
| 28 | GKT 50130 | Junta adaptador tapa cárter | | | |
| 29 | GKT 50140 | Junta tapa cárter + culatas | | | |
| 30 | COV 5000 | Tapa cárter 3 pasos + agujero visor | | | |
| | KIT 5050 | Kit conversion sensing a 3 solenoides | | | |
| 31 | GKT 50090 | Junta válvula solenoide ALCO + DANFOSS | | | |
| | SOL 1000 | Solenoides ALCO 220V. completa | | | |